

Calwer Radiologen eröffnen zweiten Standort in Leonberg

Versammlung interdisziplinärer ärztlicher Kompetenz hat landkreis-übergreifende Anziehungskraft

Von Jeannette Tröger

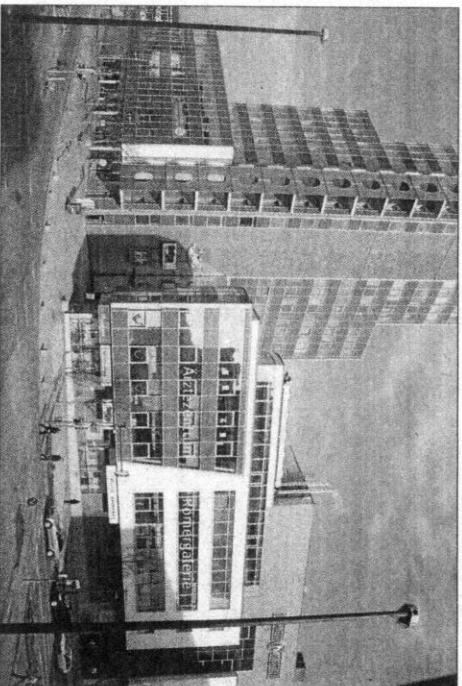
Calw/Leonberg. In der so genannten Neuen Stadtmitte in Leonberg hat sich im Laufe diesen Jahres mit dem etwa 3000 Quadratmeter großen »Arztzentrum Römergalerie« und ergänzenden Einrichtungen rund um das Thema Gesundheit ein hochkarätiges Kompetenzzentrum etabliert.

Diese Versammlung interdisziplinärer Kompetenz hat nun auch landkreis-übergreifende Anziehungskraft. So werden die Radiologische Gemeinschaftspraxis am Krankenhaus Calw mit den Ärzten Lothar Guhl, Jens Martensen, Mathias Neumann und Ekkehard Scholtz sowie der Rheumatologe und Internist Axel Nonnenmacher, Oberarzt an den Sana Kliniken Bad Wildbad, in Kürze jeweils eine zweite Dependence in Leonberg eröffnen.

Bei einer Fortbildungsver-

anstaltung im »Arztzentrum Römergalerie« zu den Themen Schlafmedizin, Reha-Medizin und plastische Chirurgie sowie Rheumatologie trafen sich die Mediziner aus Calw und Bad Wildbad mit zahlreichen niedergelassenen Ärzten und Ärzten unterschiedlichster Fachrichtungen aus dem Raum Leonberg und Siedlungen zu einem ersten Austausch.

Zwei wesentliche Punkte liegen der Entscheidung für Leonberg zu Grunde, so die



In der so genannten Neuen Stadtmitte in Leonberg hat sich ein hochkarätiges Kompetenzzentrum etabliert

Foto: Tröger

Mediziner. Erstens seien mit der Orthopädie- und Sportmedizin-Praxis Robert Heger, dem Arzt für rehabilitative Medizin und plastische Chirurgie Holger Oshus, dem interdisziplinären Schlaflabor und der HNO-Praxis von Alexander Baisch, der allgemein-

ärztlichen Praxis von Janusz Boron und der Praxisklinik für Oralchirurgie von Alexander Klipper im »Arztzentrum Römergalerie« bereits wichtige Fachrichtungen unter einem Dach vernetzt. Das Therapie-, Gesundheits- und Fitnesszentrum Aktivida GmbH leistet neben Physiotherapie, Osteopathie, Ergotherapie und Rehasport auch Kurse zu Fitness, Ernährung und Gesundheitsprophylaxe. Und die Apotheke Römergalerie sowie das Sana-Klinikum Cali & Russo als sinnvolle Ergänzung würden das medizinische Angebot abrunden.

Zweitens sei mit der Krauss

Vita-Med GmbH mit dem geschäftsführenden Geschäftspartner Klaus Dieter Brendle-Krauss aus Althengstett als Betreiberin des »Arztzentrum Römergalerie« ein Partner mit im Boot, der mit seinem selbst entwickelten innovativen Konzept den kompletten Aufbau und die Betreuung der notwendigen Praxisinfrastruktur sowie die damit in Zusammenhang stehenden Aufgaben und Dienstleistungen übernimmt. Dadurch würden sich den Ärztinnen und Ärzten in der Römergalerie ein von vielen Verwaltungsaufgaben befreites Arbeitsumfeld anbieten, in dem sie sich auf die ursprüngliche Aufgabe eines Heilberufers konzentrieren können.

Die Behandlung der Patienten. Und die Patienten und Kunden würden von kurzen Wegen und der interdisziplinären Vernetzung an einem Standort profitieren

Silvia Bock v. 28.11.11